

Projet de valorisation paysagère du centre bourg de Soye-en-septaine (Cher)



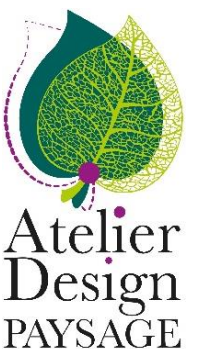
Esquisse de projet

Janvier 2017



ROND COMME UN CARRE
Caroline Guilhot- Gaudeffroy
37 Nazelle-Negron

ATELIER DESIGN PAYSAGE
Pascale MARQ 8, route du canal 18300
Ménétréol sous Sancerre



Un projet de revalorisation paysagère du cœur de village de Soye-en-Septaine, nait d'une volonté forte de la commune à vouloir faire de cet espace un lieu de vie réapproprié par la population, agréable et beau. Dès les premiers traits de crayons, la prise en compte de l'histoire de la commune et des axes importants guidera le dessin. Aussi, les notions de paysage, de bio diversité et la problématique de l'entretien sans pesticide orientera les choix d'aménagement. L'observation longue des usages fait de cet espace par la population est pris en compte afin que ce lieu réponde, en tout points, aux attentes et aux déplacements des habitants.

C'est dans cet esprit qu'un projet d'aménagement de centre bourg vient redonner à Soye une plus grande lisibilité sur son histoire, en mettant en valeur les nombreuses qualités de son architecture. Actuellement masquée à l'ombre des feuillages, des grands arbres, l'esthétique intéressant de l'architecture de la chapelle et des habitations pourrait renaitre à la vue dans cette place participant alors au décors général. Cette esquisse permet de projeter sur l'avenir une certaine vision des espaces de la communauté, tel un jardin, un oasis central offert à la population et aux visiteurs. Le végétal reprend toute sa place au cœur de la vie de la population de Soye pour le plaisir des yeux. L'impact visuel de la présence de la route et des stationnements des véhicules seront atténués.



ATELIER
DESIGN
PAYSAGE



Actuellement, le cœur de village de la commune de Soye-en Septaine se voit doté d'un espace très large et ouvert entre la mairie et l'église. Cet espace est traversé par une départementale qui occupe visuellement une très large influence minérale sur le visuel.

L'espace pourrait être qualifié en deux parties très différentes. Le coté gauche, avec la voirie, le café, le style architectural des maisons, et de l'école. Cet partie n'a que peu de caractère et de qualité esthétique et n'a pas le caractère « charmant » du reste de la commune. Tout apparait très minéral et dépourvu de végétation.

La partie centrale de cette grande place est occupée par la voirie, les aires de stationnement en enrobé, et de grandes surface d'engazonnement dépourvu de tout massif, haie ou arbres. Finalement, l'espace centrale n'est occupé que par les véhicules de passage et des surfaces minérales traitées en enrobé.

Sur la partie droite, un alignement de très grands arbres viennent créer un écran devant les habitation et murs et mettent à l'ombre tout le patrimoine architecturale de qualité qu'il faudrait pouvoir mettre en valeur sur cette place. Ce qui a pour conséquence que tous les aspects charmants, finalement, de la commune, sont jalousement conservés et peu offerts au visuel, ce qui est bien dommage.



Emprise
du
projet à
prévoir



ATELIER
DESIGN
PAYSAGE



Emprise
du projet
à prévoir



ATELIER
DESIGN
PAYSAGE





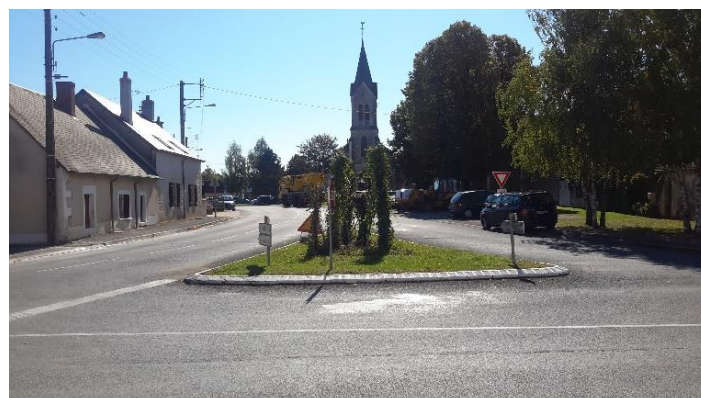
Un îlot central et deux voiries qui prennent toute l'emprise de l'espace en minéral



Vision de l'espace « place » en face de la mairie qui est peu accueillant



Le carrefour devant la mairie



Vue globale sur la place



Vue sur les véhicules qui masquent complètement l'espace central qui pourrait être utilisé par les habitants



Vue sur tout le patrimoine architectural intéressant de cet place. On voit ici que rien ne les met en valeur



On voit sur ces trois photographies que la départementale ainsi que le trottoir et les places de stationnement prennent une très grande largeur sur l'espace de la place n'apportant qu'un aspect technique et pratique, sans apporter un caractère visuel agréable.



Sur ces trois photographies, nous apparaît tout le patrimoine historique intéressant qui n'est pas du tout mis en valeur. Nous pouvons voir de grandes surfaces enherbées sans effort de paysagement, et ces grands arbres qui masquent complètement l'architecture des maisons qui bordent cette place et lui donne une valeur intéressante.



Sur ces deux photographies, nous pouvons deviner les bâtiments anciens qui parlent de l'histoire de la commune, et qui lui donne un caractère intéressant. Mais les grands arbres et leurs ports étalés couvre l'ensemble des toitures qu'on ne devine qu'à peine, et mettent dans une ombre très sombre les détails de portes, portails...

Ici la vue se trouve dans l'autre sens en direction de la mairie, et nous pouvons voir l'emprise de la voirie et des stationnement sur l'espace central



Tout le jardin devant l'église est à reprendre



Ici l'espace proche du monument aux morts, n'est pas mis en valeur.



La position des véhicules ici empêche tout aménagement d'allée piétonne ainsi que la perspective à mettre en valeur.



Une esquisse de projet.

La commune de Soye-en-Septaine se trouve sur l'exacte ligne d'un axe très fort, tellurique, qui s'appelle la « Saint Mickeal ley ». C'est une ligne d'énergie tellurique très importante qui part de la pointe de l'Irlande jusqu'au pyramide de Gizeh en passant par de nombreux endroits riches d'histoire en France (du Mont-Saint-Michel en passant par le Mans, Blois et Cheverny, Vierzon, Bourges, Moulins, Lyon). Ces lieux réunissent sur sa trajectoire des lieux importants religieux ou historiques qui se sont installés sur cette ligne. Et cette ligne passe précisément par Soye-en-Septaine. On le voit dans l'axe principale qui mène directement sur le parvis de l'église. Cette vue dans l'arrivée du centre de la commune est donc un perspective forte à conserver et à garder de façon lisible par le traitement du sol ou de la végétation.

Ainsi, l'accès sur le parvis de l'église sera conservé en face de l'arrivée par la mairie. Une autre dimension sera donné au parvis qui est actuellement inexistant et aura pour fonction de devenir un vrai seuil d'accueil et d'accès. Quelques emmarchements guidera vers une terrasse faisant office de seuil et sur le coté, une rampe d'accès, sous forme d'allée pour les personnes à mobilité réduite sera intégrée dans le grand massif qui viendra sur le coté de l'église.



ATELIER
DESIGN
PAYSAGE



Avant toute intervention de travaux à prévoir pour embellir cet espace, il faudra intervenir pour une taille douce sur les grand arbres pour les sécuriser mais aussi pour relever leur niveau de feuillage afin qu'ils libèrent la vue sur le patrimoine particulièrement intéressant de la commune. C'est un point très fort sur le visuel et le charme de l'esprit de Soye, et cet alignement d'un long mur qui enferme de belles maisons anciennes et la chapelle, aujourd'hui devenue privé.

C'est par un petit déficit que la valorisation des points forts architecturaux de cette place et l'atténuation de tous les aspects trop minéraux et peu esthétique que ce projet doit se concevoir. Il aura aussi comme objectif premier, de réduire l'entretien des espaces verts et éviter des entretiens qui nécessiteraient des désherbages trop longs puisqu'aujourd'hui les désherbages chimiques sont désormais proscrits.

Le fait de remplacer les grandes étendues vertes de gazons par des plantes rampantes et des massifs de vivaces permet d'utiliser la plante afin de recouvrir l'espace. Choisir la plante et l'installer sur de grandes surfaces permet contrairement aux habitudes d'autoriser une plante de s'installer. On laisse et choisit la plante plutôt que de lutter contre perpétuellement. C'est un nouveau paradigme abordé sur la vision de l'aménagement des espaces verts, et sortir de l'idée qu'une plante puisse être « mauvaise », alors qu'elle n'est juste pas à la bonne place.



ATELIER
DESIGN
PAYSAGE



Esquisse: vue de la mairie sur le grand jardin centrale

Arbres fruitiers



Haie autour des stationnements

Trottoir en béton désactivé

Allée piétonne en pavé entre les places de stationnement

Grand massif devant la mairie avec des vivaces qui demandent peu d'entretien et d'arrosage



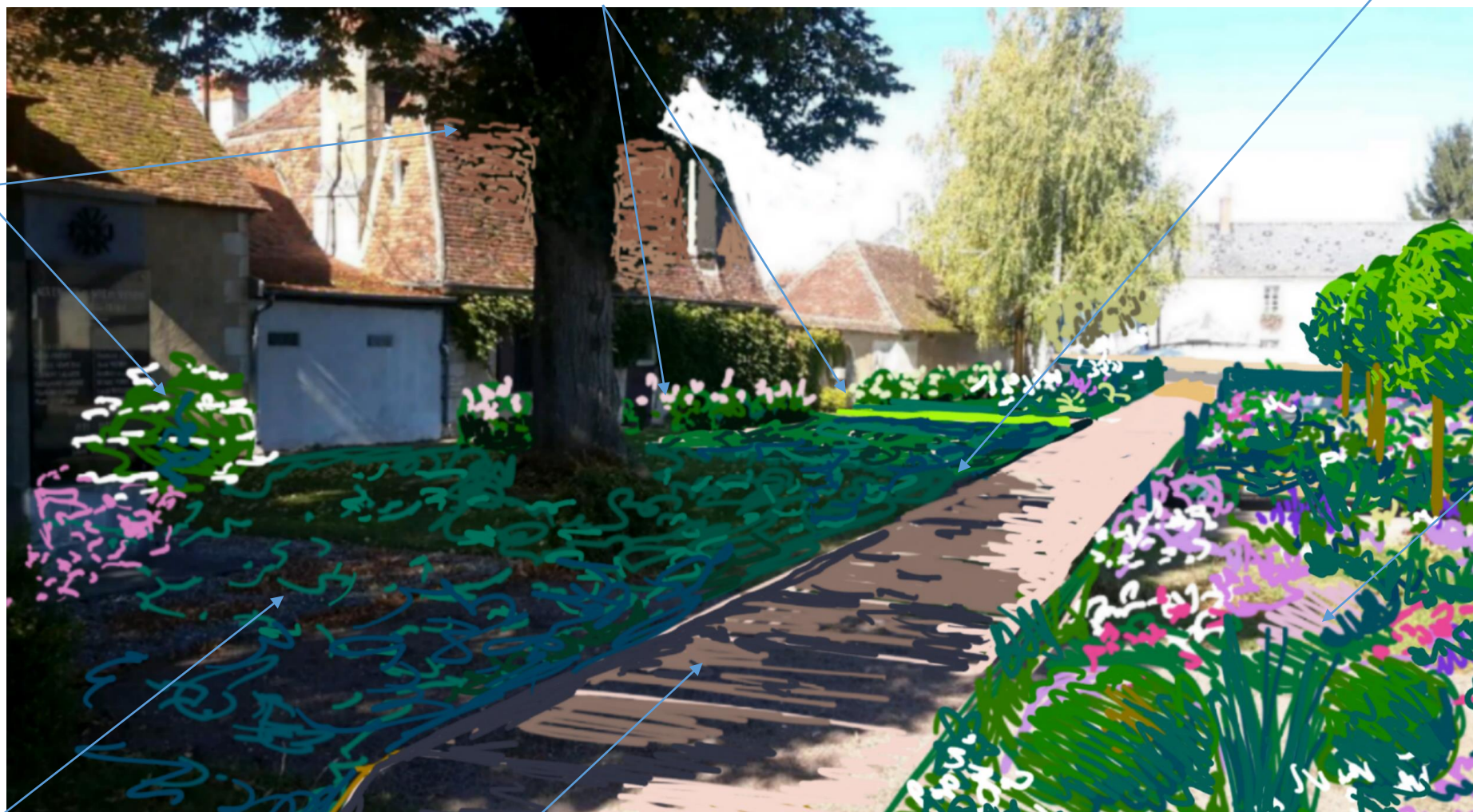
ATELIER
DESIGN
PAYSAGE



Hydrangeas sur la longueur du mur pour valoriser et fleurir l'architecture des habitations voisines qui apportent beaucoup de cachet à la place

Tapis de rampantes sous les arbres

Mise en valeur du patrimoine par la plantation devant les murs, et le relèvement du couvert des grands arbres pour dégager la vue sur les toitures et les détails architecturaux



Grands massifs de vivaces et plantes médicinales

Tapis de rampantes sous les arbres pour couvrir les grandes zones d'arbres

Allée piétonne qui mène de la mairie au l'église au travers d'un grand jardin central



ATELIER
DESIGN
PAYSAGE



Grand massif avec quelques arbustes persistants et des tapis de plantes rampantes

Rampe pour personnes à mobilité réduite

Allée en béton désactivé ou béton balayé

Seuil de l'église restructuré avec trois marches en avant

Haie qui entourent la zone de stationnement



Massif de rampantes

Dégagement de la vue du le patrimoine bâti de qualité, la chapelle, la tour, le porches, les portillons. Taille douce des arbres pour laisser des vues sur ce patrimoine.



Massif d'hydrangeas devant les murs pour les mettre en valeur

Parvis de l'église et ses marches

Massif le long de la rampe

Massif devant
les zones de
stationnements

Grand massif le
long de l'église

Arbustes d'ombres pour
illuminer l'ombre

Massif de vivaces
au soleil



Allée en béton désactivé

Tapis de rampantes
à l'ombre des
grands arbres

Esquisse: vue l'aménagement autour de l'église



ATELIER
DESIGN
PAYSAGE



Place du commerce

Haie basse

Seuil de l'église

Engazonnement

Accès au parvis de l'église

Grand massif sur le coté du parvis

Massif

Tapis de plantes rampantes

Massif de vivaces



Place devant le seuil de l'église



ATELIER
DESIGN
PAYSAGE



Place du commerce

Accès au parvis de l'église



Fruitiers

Hydrangeas le long des murs des maisons

Massif de vivaces

La perspective sur l'église et son orientation est mise en valeur dès l'arrivée sur ce centre bourg



ATELIER
DESIGN
PAYSAGE



Allée
engazonnée
vers le portail
privé pour des
entrées
occasionnelles

Massifs
autour de la
place



Massifs le
long de la
chapelle

Hydrangeas le
longs des murs
des maisons

Massif de
plantes
rampantes

Pavés autour de la
place

Engazonnement

Autour du monument aux morts



Hydrangeas le longs des murs des maisons

Massif de plantes rampantes



ATELIER
DESIGN
PAYSAGE





Massif le long des murs

Massif de tapis de lierre

Allée engazonnée

Autour du monument aux morts

Massif de vivaces



Massif le long des murs

Massif de tapis de lierre

Massif de vivaces

Espace engazonnée



ATELIER
DESIGN
PAYSAGE



Grands massifs au soleil

- Achillée millefolium cerise queen
- Achillea millefolium Desert Eve
- Agastache astella indigo
- Agastache blue fortune
- Echinacea purpurea
- Nepeta racemosa
- Origan doré
- Euphorbe glacier blue
- Euphorbe walberton
- Sedum setiferum
- Sedum gracilis
- Pennisetum karley rose
- Stipa tenuifolia
- Salvia officinalis
- Sauge tricolor
- Sauge pourpre
- Phlomis
- Phlomis purpurea
- Calamagrostis acutiflora
- Deschampsia
- Erygeron
- Echinops ritro
- Angelica
- Hysope officinalis
- Anis hysope
- Fenouil bronze
- Fenouil normale
- Santolina chamaecyparis
- Thym vulgaire
- Gaura
- Polygonum bistorda
- Euonymus emerald gaiety
- Stachys bysantina
- Choysia ternata
- Osmanthe burkwoodi
- Escallonia eveyi
- Phyocarpus darts gold
- Physiocarpus diablo

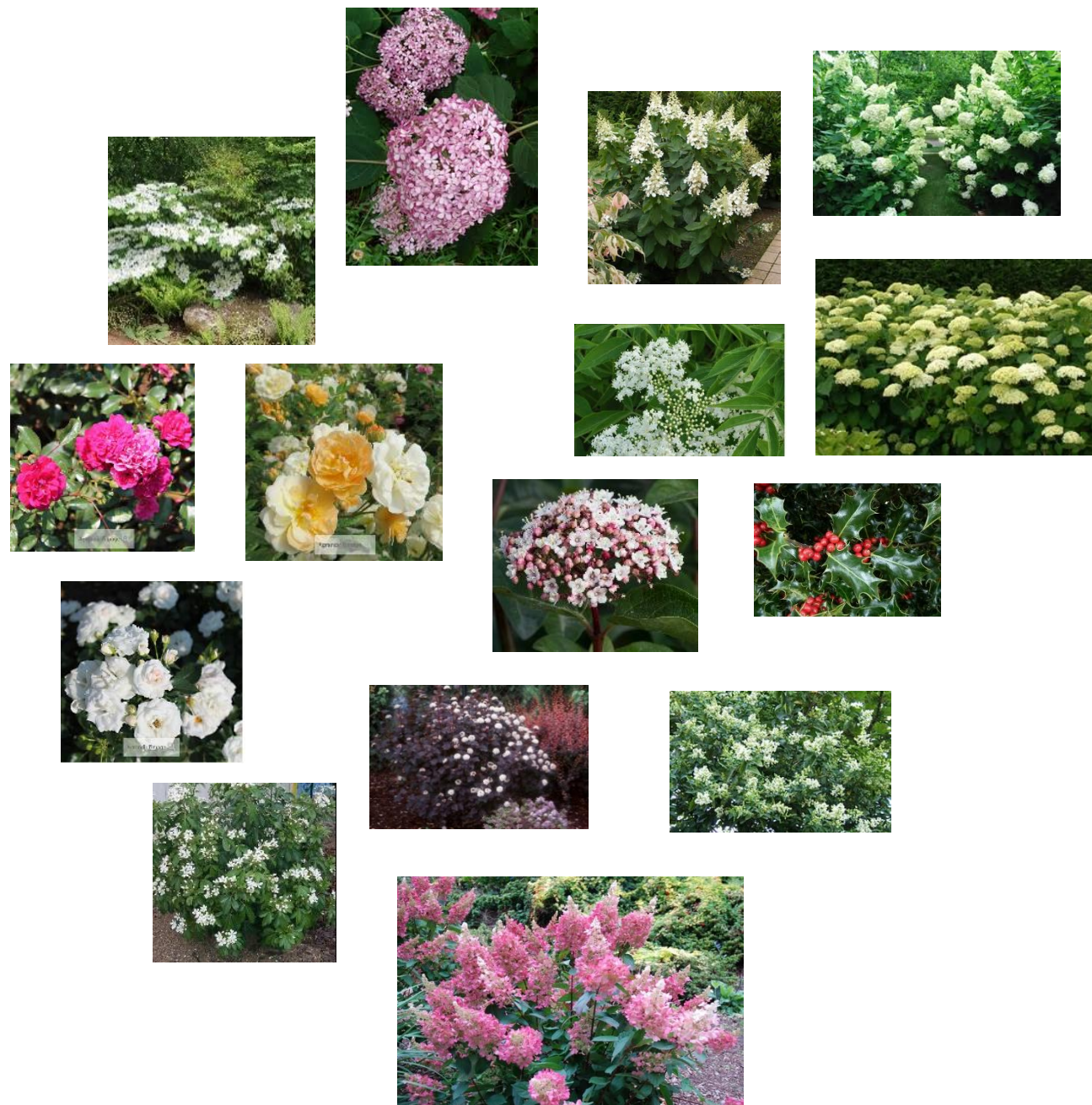


**ATELIER
DESIGN
PAYSAGE**



Massifs le longs
des murs

- Escallonia eveyi
- Prunus lusitanica
- Prunus padus
- Prunus otto luyken
- Physiocarpus dats gold
- Physiocarpus diabolo
- Osmathe burwoodii
- Ligustrum ovifolium
- Houx
- Viburnum tinus
- Sureau persistant
- Viburnum plicatum



Rampantes

Lierre

Cornus canadensis

Ajuga black scallop

Ajuga burgundy

Lamium

Thymus

Pachysandra terminalis



- Choysia ternata
- Ligustrum ovifolium
- Viburnum tinus
- Prunus lusitania
- Houx
- Osmanthe burkwoodii
- Physiocarpus diabolus
- Prunus otto lyuken
- Escallonia eveiy
- Cornus kousa blanc et rose
- Cornus contreversa

- Aeogopodium
- Aguja reptans



ATELIER
DESIGN
PAYSAGE





Massifs sous bouleaux
Pachysandra terminalis
Aguja
Ater
Heuchère beaujolais
Sasa veitchii
Laiche
Polygonum persicaria
Stipa tenuifolia
Fougères persistantes
Anémones blanche et rose du japon
Hydrangea paniculata limelight
Ilex crenata boule





Pommiers en gobelet
Pommier 1/tige
Pommier sur tige

